

# Aviso de Ciclón Tropical en el Océano Pacífico

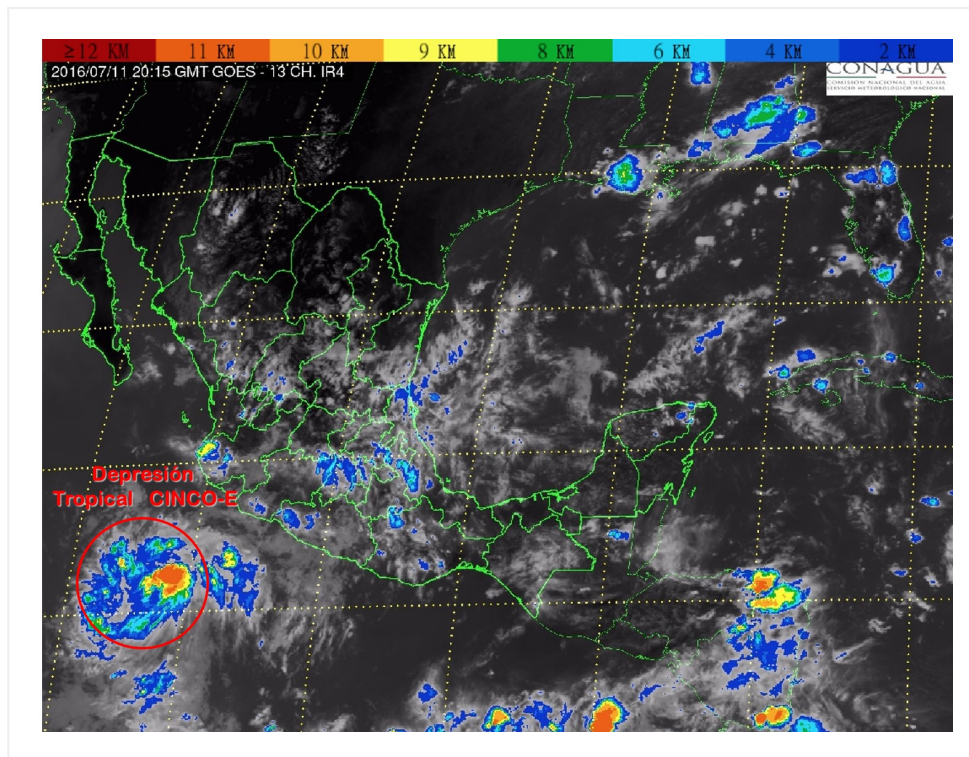
**No. Aviso: 01**

Ciudad de México a 11 de Julio del 2016.

**Emision: 16:15h**

Servicio Meteorológico Nacional, fuente oficial del Gobierno de México, emite el siguiente aviso:

**Síntesis: SE HA FORMADO LA DEPRESIÓN TROPICAL CINCO-E**



**Imagen de satélite**

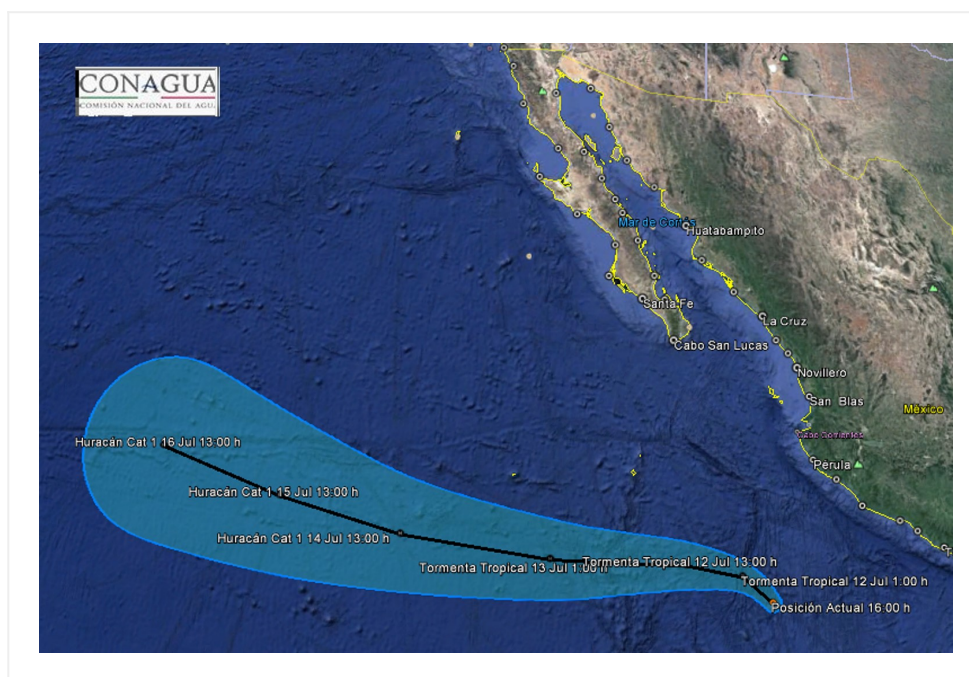
## **Situación Actual:**

Se ha formado la depresión tropical CINCO-E, en el Océano Pacífico, localizada al sur-suroeste de Colima.

<b>Condiciones Actuales</b>		
<b>Hora local (hora gmt)</b>	16:00 (21:00 GMT)	
<b>Ubicación del centro del ciclón</b>	Latitud Norte:15.3°	Longitud Oeste: 106.3°
<b>Distancia al lugar más cercano</b>	450 km al suroeste de Punta San Telmo, Mich. 465 km al sur-suroeste de Manzanillo, Col.	

<b>Condiciones Actuales</b>		
<b>Desplazamiento actual:</b>	Noroeste (315°) a 15 km/h	
<b>Vientos máximos [km/h]:</b>	Sostenidos: 55 km/h	Rachas: 75 km/h
<b>Presión mínima central [hpa]:</b>	1007 hPa	
<b>Pronóstico de lluvia</b>	Sus desprendimientos nubosos generan potencial de tormentas puntuales muy fuertes en Nayarit, Jalisco, Colima, Michoacán, Guerrero, y Oaxaca.	
<b>Recomendaciones</b>	Extremar precauciones a la población en general en las zonas de los estados mencionados por lluvias, viento y oleaje (incluyendo la navegación marítima) y atender las recomendaciones emitidas por las autoridades del Sistema Nacional de Protección Civil, en cada entidad.	

<b>PRONÓSTICO VALIDO AL DÍA/HORA LOCAL TIEMPO CENTRO</b>	<b>LATITUD NORTE</b>	<b>LONG. OESTE</b>	<b>VIENTOS [Km/h]</b>	<b>CATEGORÍA</b>	<b>UBICACIÓN (en km)</b>
<b>12/01h</b>	16.0	107.3	65/85	Tormenta Tropical	465 km al suroeste de Manzanillo, Col.
<b>12/13h</b>	16.2	109.1	85/100	Tormenta Tropical	565 km al suroeste de Playa Perula, Jal.
<b>13/01h</b>	16.1	111.2	100/120	Tormenta Tropical	745 km al oeste-suroeste de Playa Perula, Jal.
<b>13/13h</b>	16.0	113.3	120/150	Huracán categoría I	835 km al sur-suroeste de Cabo San Lucas, BCS.
<b>14/13h</b>	16.2	118.0	140/165	Huracán categoría I	1,125 km al sur-suroeste de Cabo San Lázaro, BCS.
<b>15/13h</b>	16.8	122.0	140/165	Huracán categoría I	1,345 km al suroeste de Cabo San Lázaro, BCS.
<b>16/13h</b>	17.7	126.2	130/155	Huracán categoría I	1,605 km al suroeste de Punta Eugenia, BCS.



### Trayectoria pronóstico de la depresión tropical Cinco-E

Aviso No.	Fecha / Hora local CDT	Lat. Norte	Long. Oeste	Distancia más cercana (km)	Viento mín. / rachas	Categoría	Avance
01	11 jul / 16:00	15.3	106.3	450 km al suroeste de Punta San Telmo, Mich. 465 km al sur-suroeste de Manzanillo, Col.	55/75	Depresión Tropical	Noroeste (315°) a 15 km/h

**EL SIGUIENTE AVISO SE EMITIRÁ A LAS 19:15 HORAS TIEMPO DEL CENTRO O ANTES SI OCURREN CAMBIOS SIGNIFICATIVOS**

**Pronosticador:** ANGÉLICA BACA

**Revisó:** OSCAR MONTOYA